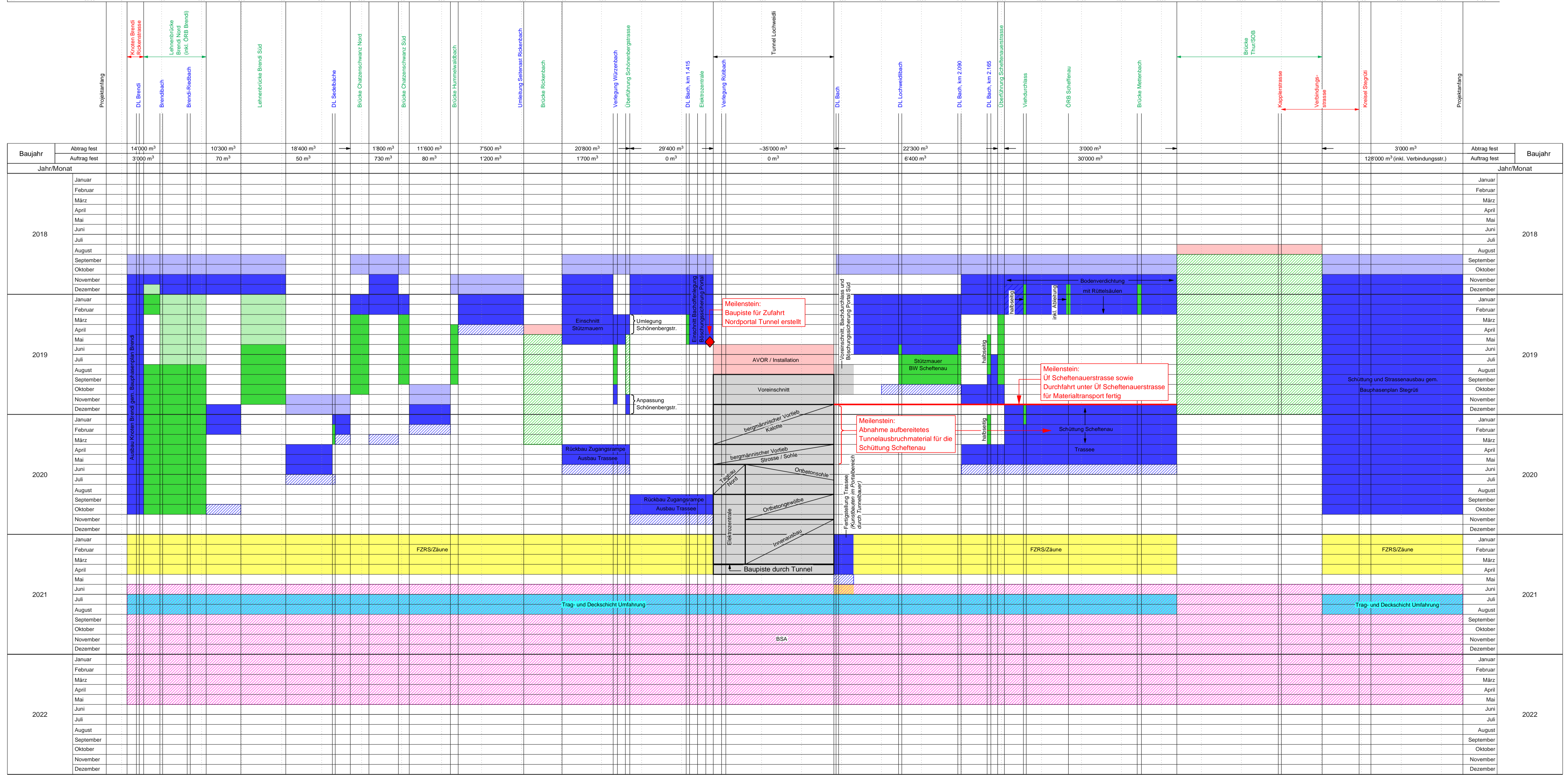
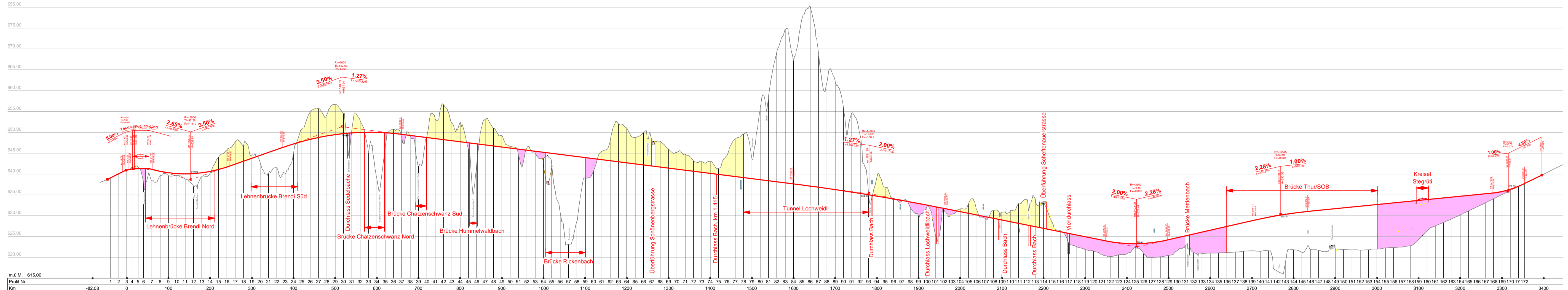


Legende

- Installation
- Bodenabtrag
- Trassee (inkl. Bewirtschaftungswege, Bachoffenlegungen)
- Heissmischfundationsschicht Trassee (AC F)
- Trag- und Deckschicht Trassee
- Pfählung
- Kunstbauten
- Kunstbauten Dritter
- Tunnel / bzw. Los Tunnelbauer
- BSA
- FZRS/Zäune
- Meilensteine gem. Vorgabe Bauherrschaft



17.01.2019
N:\310 Tiefbau\3108 Heriau\3108-0553 Wattwil Umfahrung 2. Etappe\04 CAD\51 Ausführungsprojekte\Trassee Umfahrung\05-01-01-10 Bauprogramm.Dwg

Kanton St.Gallen
Baudepartement

Tiefbauamt

Kantonsstrasse Nr. 13 (H 16), Wil - Gams
RMS-Kilometer -
Gemeinde Wattwil / Ebnat-Kappel

Bauobjekt Umfahrung Wattwil 2. Etappe

Plan, Massstab **Bauprogramm**

Projektverfasser Ingenieurgesellschaft "W2" Schällibaum AG, Wattwil
Wälli AG Ingenieure, Arbon
c/o Schällibaum AG Ebnatstrasse 143 9630 Wattwil

Genehmigungsvermerke vom TBA freigegeben

Proj. Nr. SAG: 17217
Proj. Nr. WAI: 3108-0553

Plan 05-01.01-10
Projekt B63.4.013.005.501
Mn/FGS
FinV

Ausfertigung für Format 105 x 50 cm
Fläche 0.525 m²

Vorstudie	Entwurf	Gezeichnet	Geprüft	Datum
	mwa	mwa	mwa	17.01.2019

Ausschreibung
Ausführungsprojekt
Dok. des ausgeführten Werks